

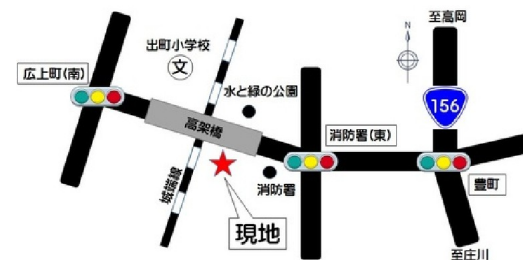
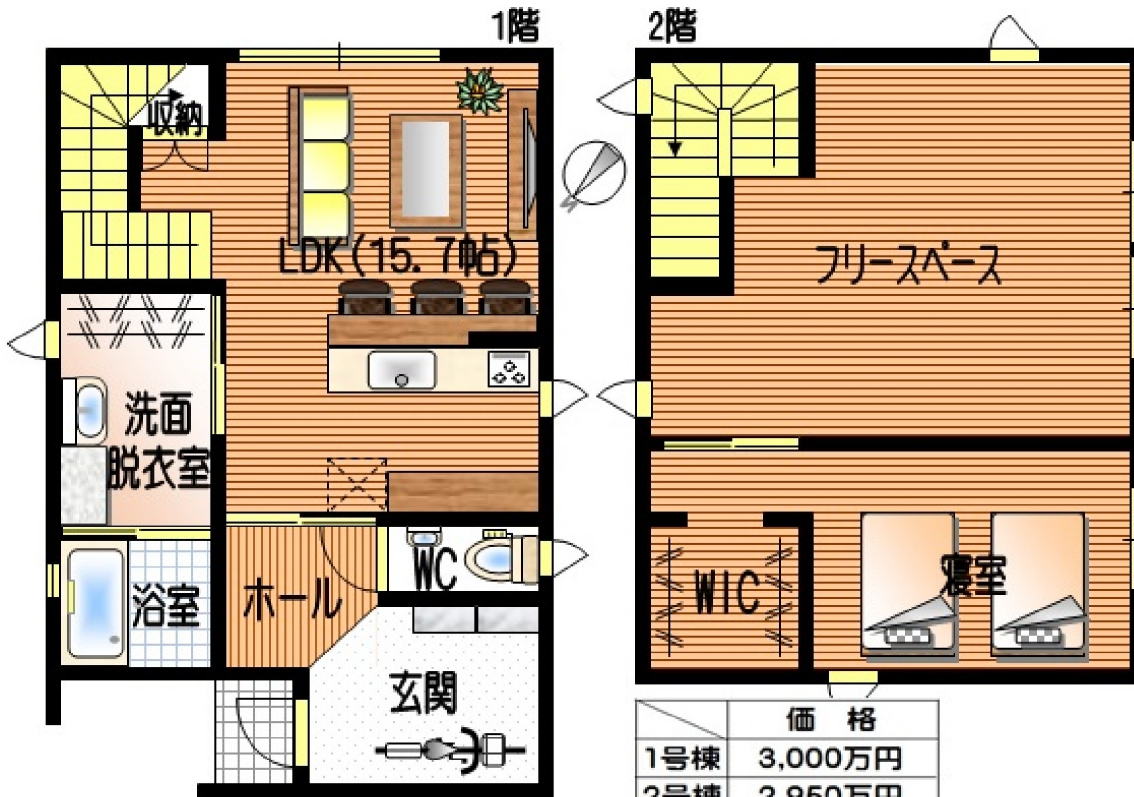


住宅情報 売家

所在地	砺波市深江345-9		
価格	3,000万円		令和2年3月築
	消費税	含む	円
土地	公簿	168.94 m ²	51.10 坪
	実測	168.94 m ²	51.10 坪
	私道負担面積	無	m ²
	地目	宅地	
	権利	所有権	
建物	間口	6.70 m	奥行 13.70 m
	連棟	一戸建て	タイプ 2 LDK
	構造	木造 亜鉛鋼板葺	
	床面積	100.50m ²	30.40坪
	1F	52.50m ²	2F 48.00m ²
3F		延 100.50m ²	
特別施設負担			

交通	バス停		苗加口		徒歩		8分	
設備	○	○						2
	上水道	井戸	下水道	浄化槽	くみ取	都市G	集中P	個別P
接道	種別	方向	道路幅	公・私	舗装	融雪		
	一方	北東	5.5m	公道	有	無		
引渡	即入居可		年 月					
学区	中学校	出町中学校	小学校	出町小学校				
備考	オール電化、太陽光発電、家具家電付き							
	前庭、駐輪場は全世帯が共同で使える造りです							
	記載内容は1号棟、他にも3棟(2、3、4号棟)あります							
取引形態	媒介	U	空	リフォーム	広告	RE		
			空家	年				
刊広社	P/		コード	1143-2-000004				

保育園まで徒歩3分、出町小学校まで徒歩2分！
徒歩圏内に多くの商業施設があり利便性良し！



富山県知事(1)3014

木村産業(株)とちたて不動産
〒932-0305 砺波市庄川町金屋2062

TEL:0763-82-1143

URL:<http://kimurasangyou.com/>

FAX:0763-82-4776

E-mail:y-kimura@kimurasangyou.com