

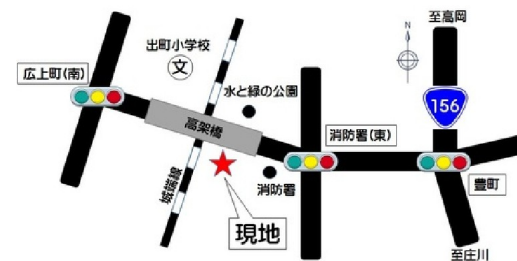
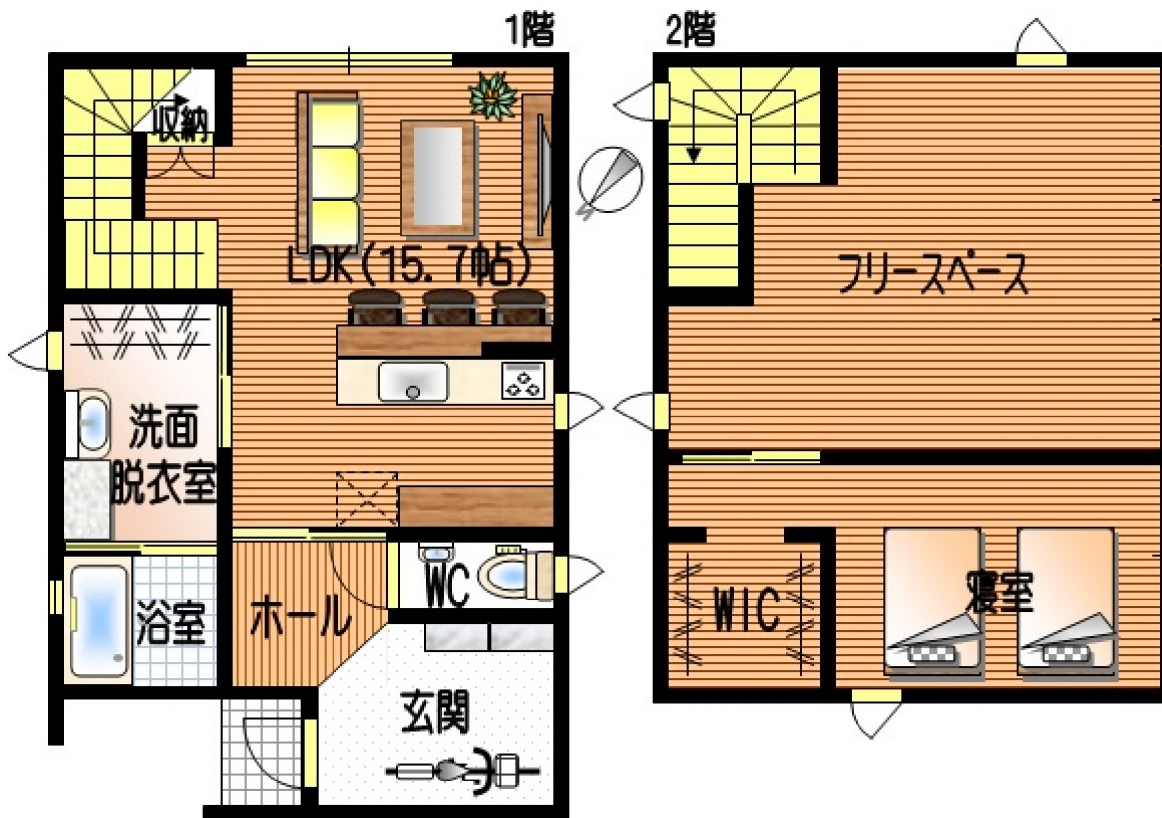


住宅情報 売家

所在地	砺波市深江345-7		
価格	2,580万円		令和2年3月築
	消費税	含む	円
土地	公簿	213.90 m ²	64.70 坪
	実測	213.90 m ²	64.70 坪
	私道負担面積	無	m ²
	地目	宅地	
建物	権利	所有権	
	間口	7.40 m	奥行 26.50 m
	連棟	一戸建て	タイプ 2 LDK
	構造	木造	亜鉛鋼板葺
	床面積	100.50m ²	30.40坪
	1F	52.50m ²	2F 48.00m ²
	3F		延 100.50m ²
	特別施設負担	管理費 月額3100円(融雪ポンプ等)	

交通	バス停	苗加口	徒歩	8分
設備	○	○	○	2
	上水道	井戸	下水道	浄化槽
接道	種別	方向	道路幅	公・私
	一方	北東	5.5m	公道
引渡	即入居可	年	月	
学区	中学校	出町中学校	小学校	出町小学校
備考	太陽光発電、2階の間仕切り施工後お渡し可能です			
	前庭、駐輪場は全世帯が共同で使える造りです			
取引形態	媒介	U	空	リフォーム
			空家	月
刊広社	P/	コード	1143-2-000004	

保育園徒歩3分、出町小学校徒歩2分のオール電化住宅！
徒歩圏内に多くの商業施設があり利便性良し！



富山県知事(2)3014

木村産業(株)とちたて不動産
〒932-0305 高岡市芳野178 FISTA芳野2F

TEL:0766-92-2110
URL:https://tochitate.net/

FAX:0766-92-2107
E-mail:y-kimura@kimurasangyou.com